

## Paro Registrado.

**Mayo 2021**

### FICHA TERRITORIAL: Comarca Tarazona y el Moncayo

Unidad: nº personas

Fuente: Instituto Aragonés de Empleo

#### Por grupo de edad y sexo

	Total	Hombres	Mujeres
16-19	22	16	6
20-24	61	30	31
25-29	69	29	40
30-34	71	25	46
35-39	74	31	43
40-44	66	22	44
45-49	87	29	58
50-54	110	45	65
55-59	115	49	66
60-64	136	43	93
<b>Total</b>	<b>811</b>	<b>319</b>	<b>492</b>

#### Por sector de actividad económica y sexo

CNAE-2009	Total	Hombres	Mujeres
Agricultura, ganadería y pesca	47	33	14
Industria y energía	154	66	88
Construcción	39	34	5
Servicios	521	167	354
Sin empleo anterior	50	19	31
<b>Total</b>	<b>811</b>	<b>319</b>	<b>492</b>

#### Por sección de actividad económica y sexo

CNAE-2009	Total	Hombres	Mujeres
Agricultura, ganadería, silvicultura y pesca	47	33	14
Industria manufacturera	151	63	88
Suministro de agua, actividades de saneamiento, gestión de residuos y descontaminación	3	3	0
Construcción	39	34	5
Comercio al por mayor y al por menor; reparación de vehículos de motor y motocicletas	76	14	62
Transporte y almacenamiento	25	20	5
Hostelería	72	23	49
Información y comunicaciones	4	2	2
Actividades financieras y de seguros	5	1	4
Actividades profesionales, científicas y técnicas	28	11	17
Actividades administrativas y servicios auxiliares	143	47	96
Administración Pública y defensa; Seguridad Social obligatoria	73	29	44
Educación	15	4	11
Actividades sanitarias y de servicios sociales	34	3	31
Actividades artísticas, recreativas y de entretenimiento	22	10	12
Otros servicios	8	1	7
Actividades de los hogares como empleadores de personal doméstico; actividades de los hogares como productores de bienes y servicios para uso propio	16	2	14
Sin clasificar	50	19	31
<b>Total</b>	<b>811</b>	<b>319</b>	<b>492</b>

La actividad económica indica aquélla en la que el parado realizó su último trabajo, según la Clasificación Nacional de Actividades Económicas de 2009 (CNAE-2009)

## Paro Registrado.

**Mayo 2021**

### FICHA TERRITORIAL: Comarca Tarazona y el Moncayo

Unidad: nº personas

Fuente: Instituto Aragonés de Empleo

#### Por nivel de formación y sexo

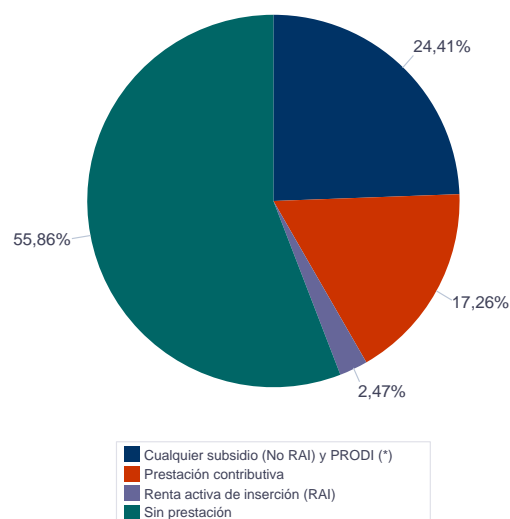
		Total	Hombres	Mujeres
<b>Educación primaria</b>	Educación Primaria o inferior	261	126	135
		<b>261</b>	<b>126</b>	<b>135</b>
<b>Primera etapa de educación secundaria</b>	Primera etapa de educación secundaria	339	117	222
		<b>339</b>	<b>117</b>	<b>222</b>
<b>Segunda etapa de educación secundaria</b>	Bachillerato	54	25	29
	Enseñanza media de formación profesional	57	22	35
		<b>111</b>	<b>47</b>	<b>64</b>
<b>Enseñanza superior</b>	Enseñanza superior de formación profesional	48	17	31
	Enseñanza superior universitaria	52	12	40
		<b>100</b>	<b>29</b>	<b>71</b>
<b>Total</b>		<b>811</b>	<b>319</b>	<b>492</b>

NOTA: La tabla de nivel de formación se basa en la Clasificación Nacional de Educación 2000 (INE). Se ha seleccionado el nivel educativo más alto adquirido por el demandante parado.

#### Por tipo de prestación y sexo

	Total	Hombres	Mujeres
Sin prestación	453	173	280
Prestación contributiva	140	72	68
Cualquier subsidio (No RAI) y PRODI (*)	198	67	131
Renta activa de inserción (RAI)	20	7	13
<b>Total</b>	<b>811</b>	<b>319</b>	<b>492</b>

(\*) PRODI= Programa temporal de protección por desempleo e inserción, RAI = Renta activa de inserción.



## Paro Registrado.

**Mayo 2021**

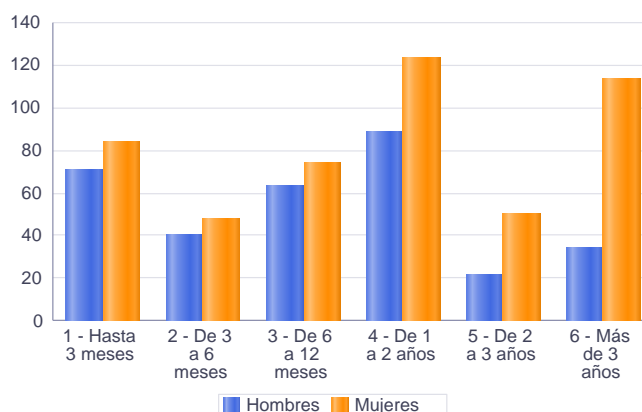
### FICHA TERRITORIAL: Comarca Tarazona y el Moncayo

Unidad: nº personas

Fuente: Instituto Aragonés de Empleo

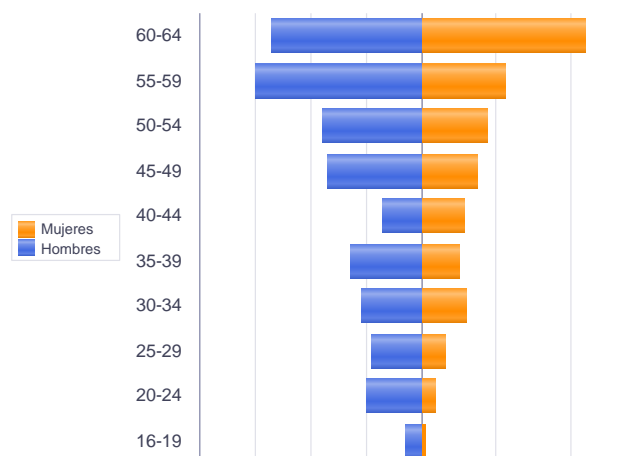
### Por tiempo en situación laboral como desempleado y sexo

		Total	Hombres	Mujeres
<b>Corta Duración</b>	Hasta 3 meses	155	71	84
	De 3 a 6 meses	88	40	48
	De 6 a 12 meses	137	63	74
		<b>380</b>	<b>174</b>	<b>206</b>
<b>Larga Duración</b>	De 1 a 2 años	212	89	123
	De 2 a 3 años	72	22	50
	Más de 3 años	147	34	113
		<b>431</b>	<b>145</b>	<b>286</b>
<b>Total</b>		<b>811</b>	<b>319</b>	<b>492</b>



### Parados de larga duración\* por grupo de edad y sexo

	Total	Hombres	Mujeres
16-19	5	3	2
20-24	17	10	7
25-29	21	9	12
30-34	35	11	24
35-39	33	13	20
40-44	30	7	23
45-49	47	17	30
50-54	53	18	35
55-59	75	30	45
60-64	115	27	88
<b>Total</b>	<b>431</b>	<b>145</b>	<b>286</b>



\* Más de 12 meses como desempleado

Piramide por valores Absolutos

## Paro Registrado.

**Mayo 2021**

### FICHA TERRITORIAL: Comarca Tarazona y el Moncayo

Unidad: nº personas

Fuente: Instituto Aragonés de Empleo

### Por sector de actividad económica, nacionalidad y sexo

	Españoles			Extranjeros comunitarios (UE-28)			Extranjeros no comunitarios		
	Total	Hombres	Mujeres	Total	Hombres	Mujeres	Total	Hombres	Mujeres
Agricultura, ganadería y pesca	35	26	9	9	4	5	3	3	0
Construcción	35	31	4	3	2	1	1	1	0
Industria y energía	129	57	72	16	6	10	9	3	6
Servicios	452	144	308	31	11	20	38	12	26
Sin empleo anterior	40	17	23				10	2	8
<b>Total</b>	<b>691</b>	<b>275</b>	<b>416</b>	<b>59</b>	<b>23</b>	<b>36</b>	<b>61</b>	<b>21</b>	<b>40</b>

### Ranking de ocupaciones más solicitadas por los demandantes parados, por sexo

Cod. Ocupación	Ocupación	Total	Hombres	Mujeres
97001104	Peones de la industria manufacturera, en general	303	126	177
92101050	Personal de limpieza o limpiadores en general	275	41	234
31391021	Operadores de cadenas automatizadas de montaje, en general	237	102	135
52201079	Dependientes de comercio, en general	182	15	167
95121019	Peones de horticultura, jardinería	115	84	31
97001056	Peones de la industria de la alimentación, bebidas y tabaco	98	23	75
51201049	Camareros, en general	92	38	54
96021013	Peones de la construcción de edificios	89	88	1
43091029	Empleados administrativos, en general	84	18	66
82091116	Montadores en líneas de ensamblaje de automoción	81	31	50
58331022	Conserjes, en general	80	22	58
98201011	Reponedores de hipermercado	77	22	55
95111016	Peones agrícolas, en general	73	51	22
55001018	Cajeros de comercio	68	6	62
93101024	Pinches de cocina	66	11	55
98111024	Mozos de carga y descarga, almacén y/o mercado de abastos	66	60	6
83331015	Conductores-operadores de carretillas elevadoras, en general	55	48	7
58911011	Asistentes, acompañantes de personas	52	3	49
91001018	Empleados de hogar	47	1	46
97001113	Peones de la industria metalúrgica y fabricación de productos metálicos	44	21	23

NOTA: Cada demandante puede solicitar hasta 6 ocupaciones.